

A dark blue L-shaped graphic element is located in the top left corner of the slide. It consists of a vertical bar on the left and a horizontal bar on top, both with a slight taper at their ends.

О КОМПАНИИ

ETK-более 20 лет занимаемся производством подшипников с высокоточной посадкой, в т.ч. для СХ техники



E - xcellent Quality

ОТЛИЧНОЕ КАЧЕСТВО

The Continuous Research & Development

ПОСТОЯННАЯ РАЗРАБОТКА И РАЗВИТИЕ

Keep Bearing Lifetime for End User .

ГАРАНТИРОВАННЫЙ СРОК СЛУЖБЫ

ETK-более 20 лет занимаемся производством подшипников с высокоточной посадкой, в т.ч. для СХ техники

1. Общая информация о компании

4. Наши награды

7. Контроль качества

2. Развитие компании

5. Ассортимент

8. План продаж и развития

3. Фотографии предприятия

6. Производство

9. Корпоративное видение

ОБЩАЯ ИНФОРМАЦИЯ О КОМПАНИИ



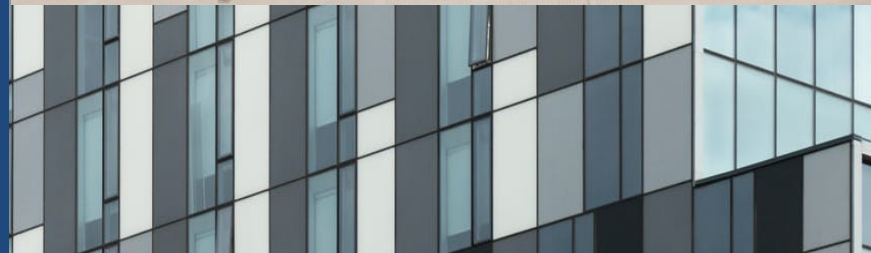
ETK- Компания «ООО Подшипники Хэбэй И-Тай Кэ» была основана в 1999 г. и с тех пор занималась разработкой и производством подшипников с высокоточной посадкой, а также подшипников для СХ оборудования.

Площадь, занимаемая компанией, составляет 70000 кв.м, площадь застройки составляет свыше 40000 кв.м, штат компании насчитывает более 500 сотрудников. На нашем производстве более 200 современных автоматизированных производственных линий, производство в год – около 10 миллионов подшипников.

Наша продукция реализуется более чем в 60 странах по всему миру. Компания входит в ТОП-500 мировых корпораций.

Наши подшипники используются в горнодобывающей технике, машиностроительном оборудовании, СХ оборудовании, а также в производстве текстильных, строительных, керамических и прочих материалов.

Наша компания предоставляет продукты и услуги с оптимальным соотношением цены и качества. Мы искренне надеемся на взаимовыгодное сотрудничество с нашими клиентами, чтобы создать лучшее будущее!



遍布全球的优秀业绩

ETK®

卓越的产品质量，良好的解决方案，不断的研发试验，确保产品运转无忧




70000平
占地面积

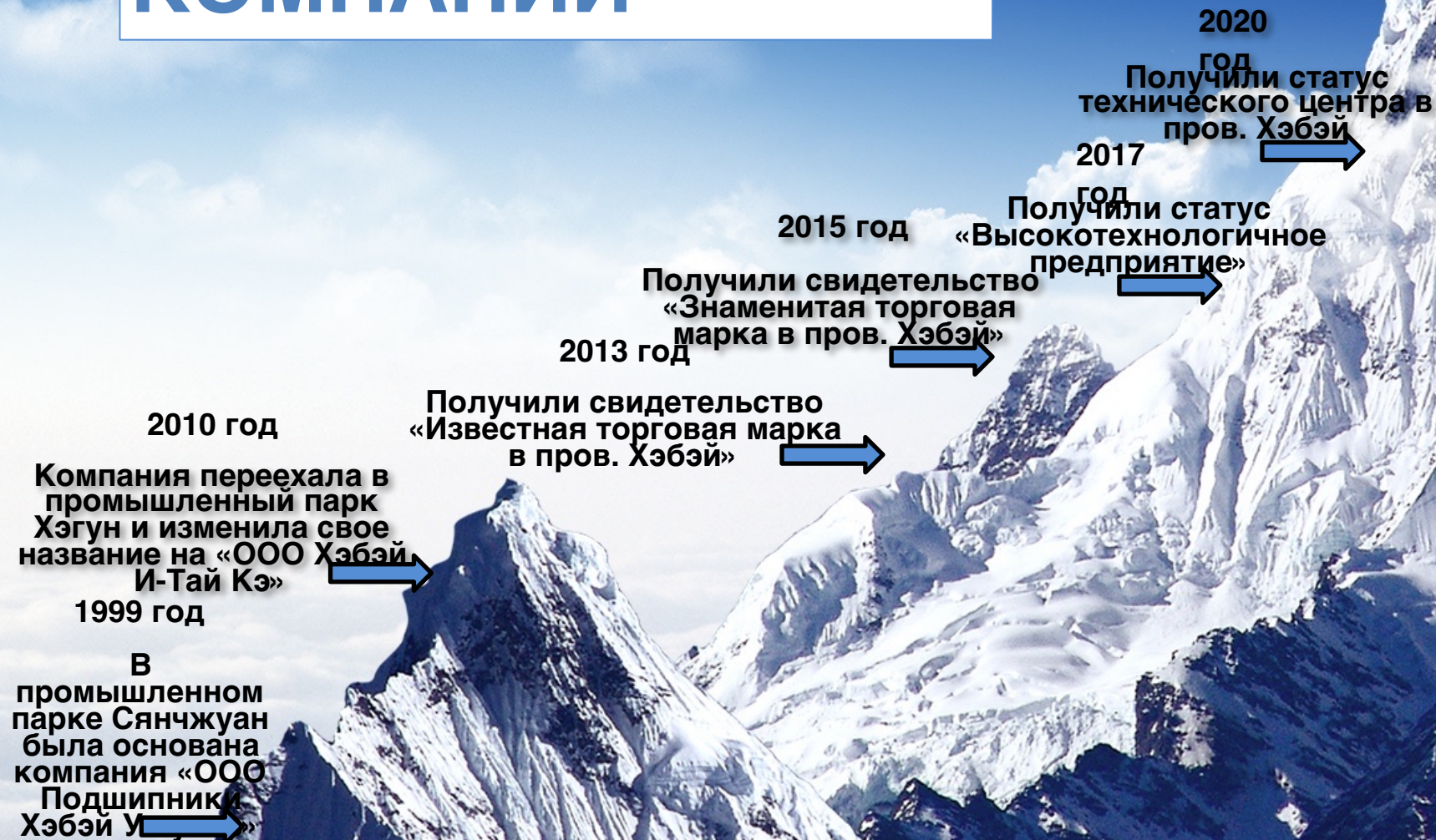

1000万套
年产量


500人
员工人数


200条
全自动生产线


60国
销售网络

РАЗВИТИЕ КОМПАНИИ



НАШИ СТРАТЕГИЧЕСКИЕ ПАРТНЕРЫ

ETK[®]



FLIEGL
(Германия)



LEMKEN
(Франция)



CLAAS
(Германия)



GRIMME
(Германия)



CASE IH
(Голландия)



DAFENG (Китай)



GUOFENG
(Китай)



YHMAC (Китай)



CHANGFA
(Китай)



THINKER ARROW
(Китай)



YANMAR
(Япония)



AGCO (США)



KUBOTA (Япония)



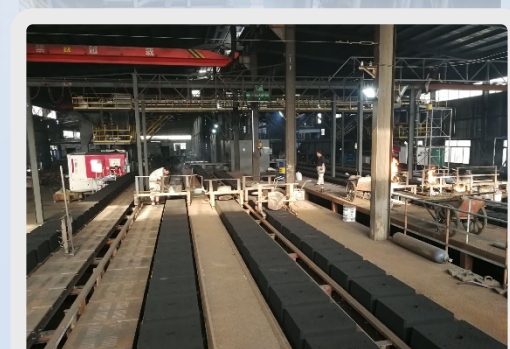
MASCHIO
(Италия)



JOHN DEERE
JOHN DEERE
(США)

ФОТОГРАФИИ ПРЕДПРИЯТИЯ

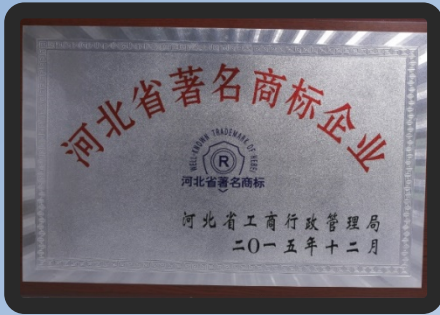
ETK[®]



НАШИ НАГРАДЫ

ETK®

Компания прошла международную
сертификацию
системы менеджмента качества ISO9001



Известная торговая
марка



Продукция
высокого
качества

Высокотехнологич
ное предприятие



Сертифицированный
технологический центр



Insert Bearings



UC200



UC300



UK200



UK300



HC200



SA200



SB200



CSA200



CSB200



SER200



UCX00



CS200

Pillow Blocks Type



UCP200



UCP300



UKP200



UKP300



HCP200



SAP200



UCPA200



UCPH200

Flanged Units Type



UCF200



UCF300



UKF200



UKF300



SAF200



HCF200

Two Bolts Flanged Units Type



UCFL200



UCFL300



UKFL200



HCFL200

Take up Units Type



UCT200



UCT300



HCT200



UKT200

Flanged Cartridge Units Type



UCFC200



UKFC200



HCFC200

Other Units Types



UCHA200



UCFA200



UCFB200



UCC200

ETKT Premium Product Types

ETKT超精密高端产品系列:



UCPE200



UCF200



UCFL200

农机类轴承圆孔、方孔、六角孔
Agricultural Bearings Round bore,
Square bore and Hex bore

W200PP	W200PPB
200KRR	GW200PP
200KYY	WIR200
200KPP	ORAE200
200PPB	GW200PPB

备注：轴承各系列可生产英制尺寸
Can produce inch size of
each insert bearing

ETK[®]

ACCOPTIME HT



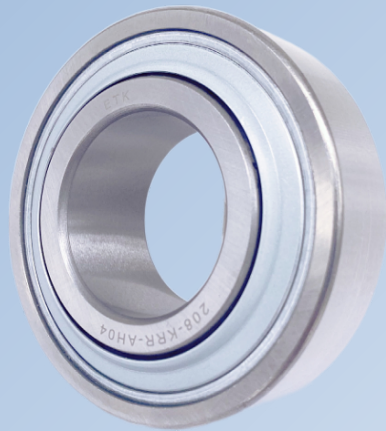
ПРИМЕНЕНИЕ

ETK®



Подшипники для СХ техники **ЕТК**[®]

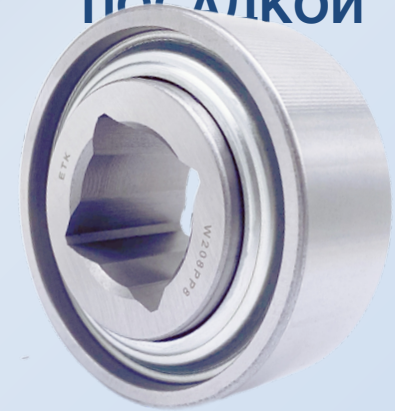
КРУГЛЫ
Е



С ШЕСТИГРАННОЙ
ПОСАДКОЙ



С
ЧЕТЫРЕХГРАННОЙ
ПОСАДКОЙ



Назначение: использование в СХ технике, а также продажа в качестве запасных частей



ПРОИЗВОДСТВО

ETK[®]

Автоматически
е токарные
станки на
линии
производства



Автоматизиро-
-ванный
литейный цех



Автоматизиро-
-ванная линия
шлифовки
поверхностей



Линия
механической
обработки



Автоматизиро-
-ванная
сборочная
линия



Автоматизиро-
-ванная
покрасочная
линия

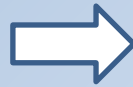


КОНТРОЛЬ КАЧЕСТВА

ETK[®]

ПРО

поставщики предоставляют все необходимые свидетельства; осуществляется проверка третьей стороной



линия производства контролируется нашими рабочими; проверка осуществляется уже на стадии производства



поставщики предоставляют отчет об испытаниях; осуществляется проверка образцов в лаборатории



полностью автоматизированные шлифовальные станки с ЧПУ, SPC-система контроля; контроль линии сотрудниками



ручная проверка каждой детали перед сборкой; контроль сборочной линии нашим сотрудником



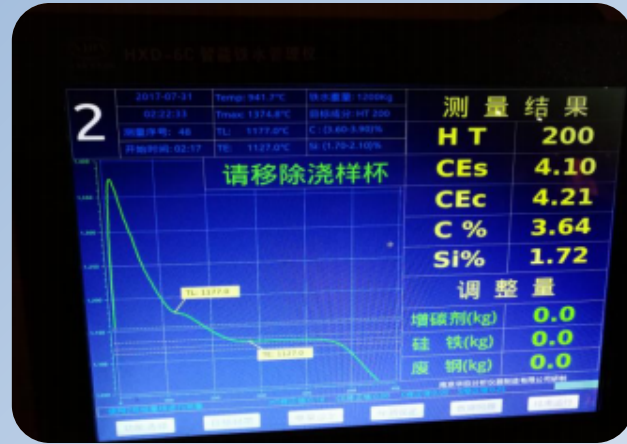
контроль вибрации, а также визуальный осмотр каждого подшипника



поставка осуществляется только после контроля упаковки и ее содержимого

КОНТРОЛЬ КАЧЕСТВА ПОСАДКИ ОБОЙМЫ

Проверка состава
сплава марки HT200



Чтобы убедиться в
качестве сырья, мы
проверяем химический
состав сплава перед
литьем

Отчет о проверке
третьим лицом

Liaocheng Xinghua Chemical Service Center

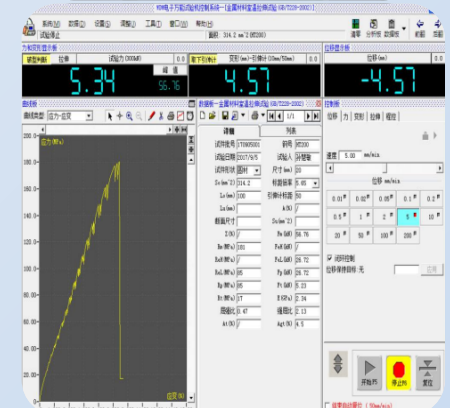
Test Report

Report No: 201708015 Page: 1

Sample Item	Casting coupon	Type Specification	Φ20mm*18mm		
Client	Hebei Yitake Bearing Co., Ltd	Sample Quantity	1 piece		
Ad:	Yitake industry zone Lixiu county hebei province, China(054901)	Sample Item	CA151016001		
Sample Test Date	15 th Aug. 2017	Sample Position	Coating appearance no crack, bubble and other undesirable phenomena		
Test Environment	0-30°C	Inspect Date:	15 th Aug. 2017		
Test Basis	GBT 949-2010 Grey casting iron; GBT222-2006 Chemical composition of steel for chemical composition allows deviation; GBT4336-2002 Carbon and low alloy steel by spark source atomic emission spectral analysis method (conventional method).				
Test Results					
Item	Test item	Technical Requirement	Test Results	Individual decision	
1	Carbon C %	CA.1-3.5	3.29	Qualified	
2	Silicon Si %	S.0.8-2.1	1.95	Qualified	
3	Manganese Mn %	Mn.0.7-0.9	0.79	Qualified	
4	Phosphorus P %	P<0.15	0.05	Qualified	
5	Sulfur S %	S<0.12	0.06	Qualified	
Test Conclusion	The samples are tested, and the items are in line with the requirements of 949-2010 GBT 4336-2002 and HT200 of the gray iron (steels). (检测专用章) Date: 2017年08月15日				
Note	This report is only responsible for the sample.				
Inspector:	Xinshun Zhao	Auditor:	Jiang Wang	Approval:	Mr.ZHAO

Опытные образцы
из каждой партии
отправляются
третьей стороне
для независимой
проверки

Проверка обоймы
на
динамометрическом
стенде



Отчет об
испытаниях на
прочность

КОНТРОЛЬ КАЧЕСТВА ПОДШИПНИКА



Прибор может измерять внутренний и наружный диаметр дорожки качения, сферичность стального шарика, равномерность дорожки качения и другие параметры втулки подшипника; измерения этого прибора используются для обеспечения наилучшей точности готового подшипника.



Тестирование вибрации и шума подшипника позволяет контролировать шум подшипника, а обнаружение вибраций эффективно уменьшает нежелательные факторы в процессе сборки и увеличивает срок службы подшипника.



Прибор может измерять профиль, прямолинейность, угол, выпуклость, дугу и другие параметры различных деталей подшипника. Благодаря измерению этого прибора можно эффективно контролировать точность размеров колец подшипников и деталей подшипников.



Измерение шероховатости поверхности заготовки, формы плоскости обоймы подшипника, конической поверхности, сферической поверхности шара и т.д.. Проверка позволяет снизить шум и увеличить срок службы готового подшипника.

ДОЛЯ НА РЫНКЕ РАЗНЫХ СТРАН

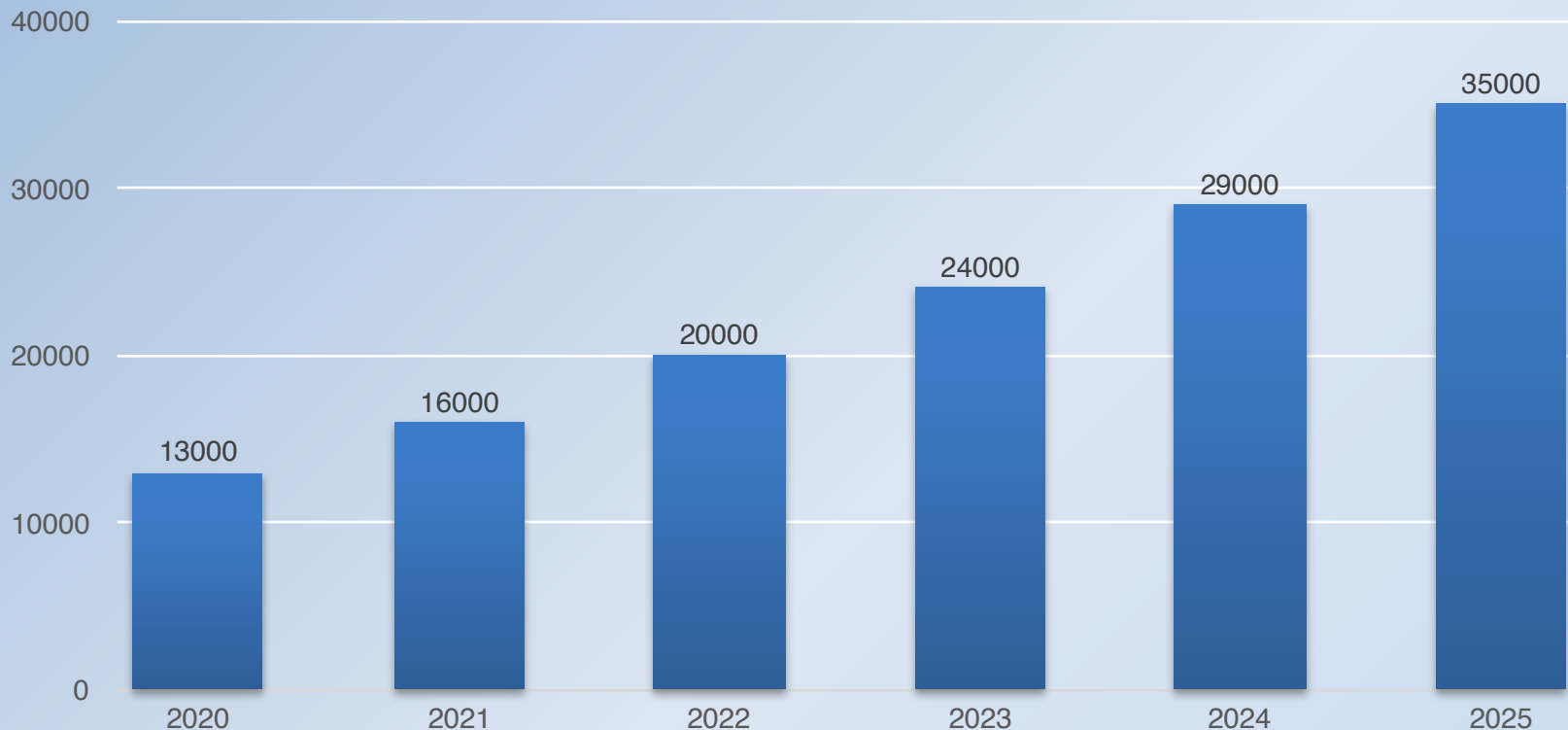


- КНР
- Европа
- Америка
- Азия
- Страны Океании

ПЛАН ПРОДАЖ И РАЗВИТИЯ



ПЛАН ПРОДАЖ НА 5 ЛЕТ, 10 000 RMB



КОРПОРАТИВНОЕ ВИДЕНИЕ

ЕТК



Мы стремимся стать всемирно известным брендом, производящем подшипники (в том числе для сельскохозяйственной техники)!



ООО «Подшипники Хэбэй И-Тай Кэ»

Телефон: 0319-85433333

Электронная почта: seo@etkbearing.com

Веб-сайт: cn.etkbearing.com

Адрес: КНР, пров. Хэбэй, г.о. Синтай, округ
Линси, промышленная зона Юнхэ



Наша продукция



Веб-сайт
ETK

Следите за нашими официальными аккаунтами в
Douyin и Kuaishou.

